

# LED·POL

Spółka z ograniczoną odpowiedzialnością Sp. k.  
ul. Kustronia 40, 43-300 Bielsko-Biała  
www.led-pol.com

## Instrukcja obsługi

User manual

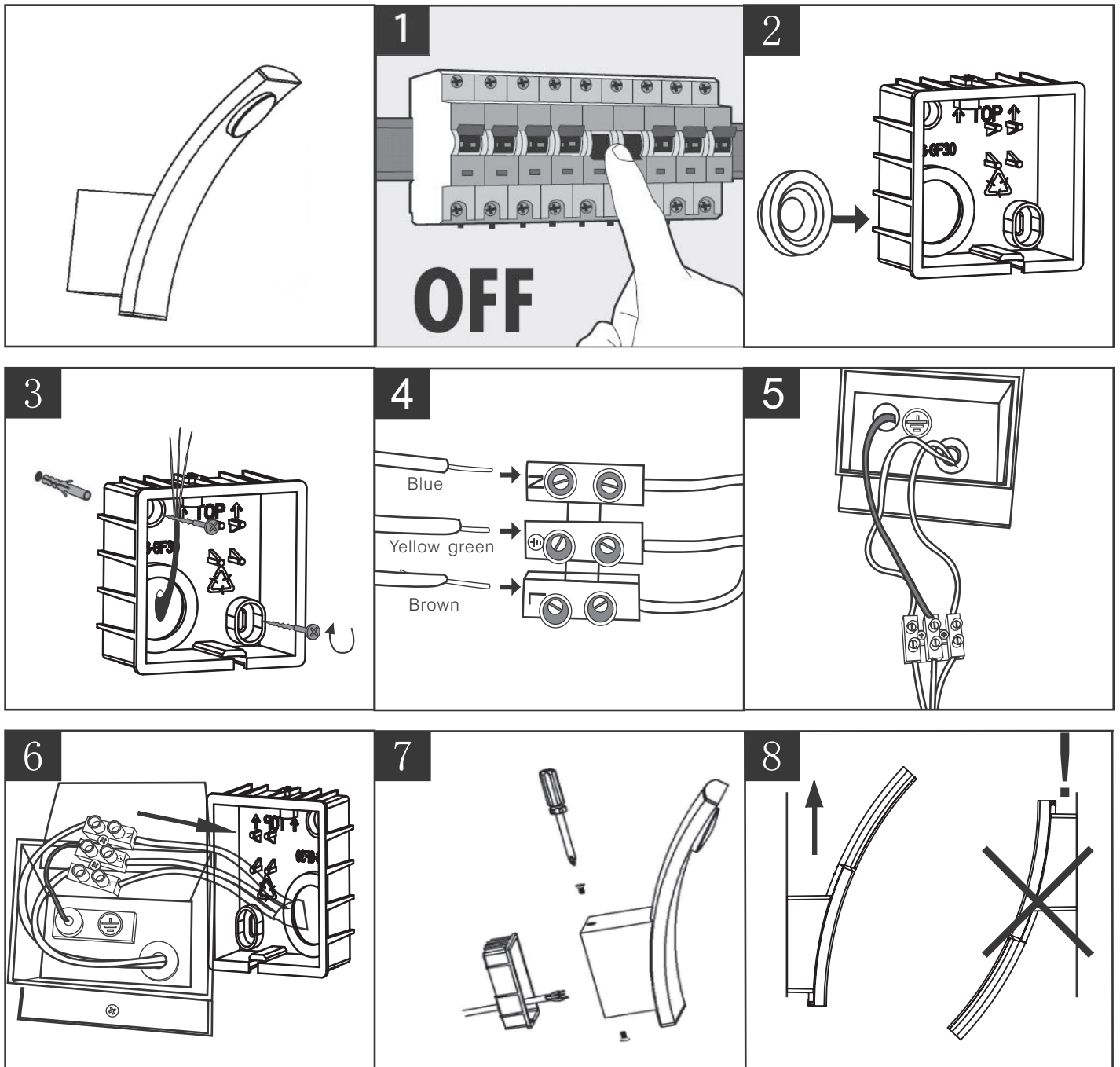
Manual de Instruções

Εγχειρίδιο χρήσης

Lietotāja rokasgrāmata

Návod na obsluhu

Návod k použití



**WAŻNE!** Urządzenie powinno być instalowane przez wykwalifikowanych elektryków.

**IMPORTANT!** Must be installed by qualified electrical contractor.

**WARNUNG!** Die elektrischen Arbeiten, die für die Installation des Gerätes erforderlich sind, müssen von einem qualifizierten Elektriker oder einer sachkundigen Person vorgenommen werden.

**DŮLEŽITÉ UPOZORNĚNÍ!** Zařízení smí instalovat jen řádně kvalifikovaná a oprávněná osoba.

**POZOR!** Zariadenie musí byť inštalované kvalifikovaným elektrikárom.

Η εγκατάσταση και η συντήρηση πρέπει να εκτελούνται από εξειδικευμένο τεχνικό σύμφωνα με τις οδηγίες του κατασκευαστή και τους τοπικούς κανονισμούς ασφαλείας.

**ATENÇÃO!** A instalação deverá ser realizada por técnico especializado.

**ВАЖНО!** Устройство должно быть установлено квалифицированным электриком.